



Nº 1648 16 de diciembre de 2016

**EN ESTE NÚMERO:**

- **Australia:** Finaliza semana estable, con IME en US\$ en 1006 centavos por kilo base limpia.
- **Nueva Zelanda:** precios con variaciones dispares.
- **Sudáfrica:** con precios que registran bajas (retoma en enero 2017).
- **Unión de Consignatarios Laneros** informa precios esta semana.
- **Mercado interno** con menor cantidad de negocios.

**DIFERENCIA DE PRECIOS**

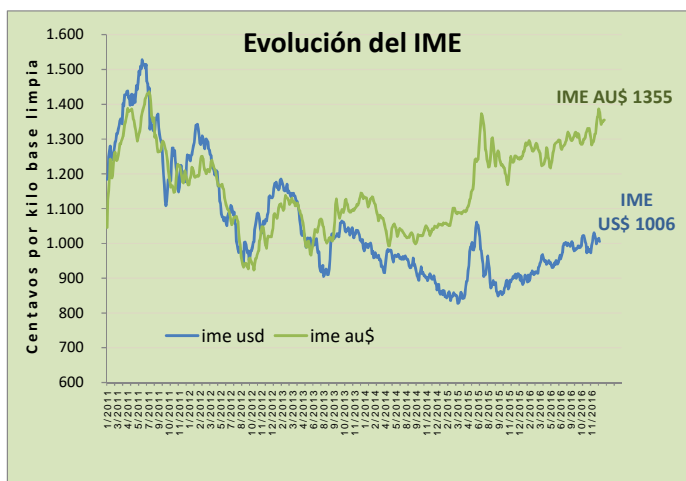
Micronajes	09/12/2016	15/12/2016
19 vs 22	+14.8%	+14.9%
26 vs 28	+40.6%	+42.8%

www.sul.org.uy  
 Tel. (598) 2606 0707  
 Servando Gomez 2408 - Montevideo  
 Twitter: @mercados\_sul  
 Facebook: SUL.org.uy  
 pbottaro@sul.org.uy  
 calisalgado@gmail.com

# EL MERCADO LANERO

## AUSTRALIA

En la última semana hubo tres días de remates con una oferta que se ubicó en 55.468 fardos y una demanda del 90.6%. El mercado tuvo una suba de 6 centavos en dólares australianos y baja de 6 centavos en dólares americanos. El IME US\$



permanece por encima de su valor a igual fecha de la zafra pasada, ubicándose en 1006. La moneda disminuyó 1% en comparación al cierre de la semana anterior.

En gráfico adjunto se muestra la evolución del indicador tanto en dólares australianos como en dólares americanos.

	IME AU\$	IME US\$	TC (au\$/us\$)	Fardos Ofertados
15-Dic-2016	1355	1006	0.7422	891.325
17-Dic-2015	1265	908	0.7174	829.177
Variación	+7.1%	+10.8%	+3.5%	+7.5%
	↑	↑	↑	↑

Fuente: en base a datos Awex

### Exportaciones Australia: (periodo julio a octubre 2016)

El 91% de las exportaciones son de lana sucia, el 3% lavada y el 6% carbonizada.

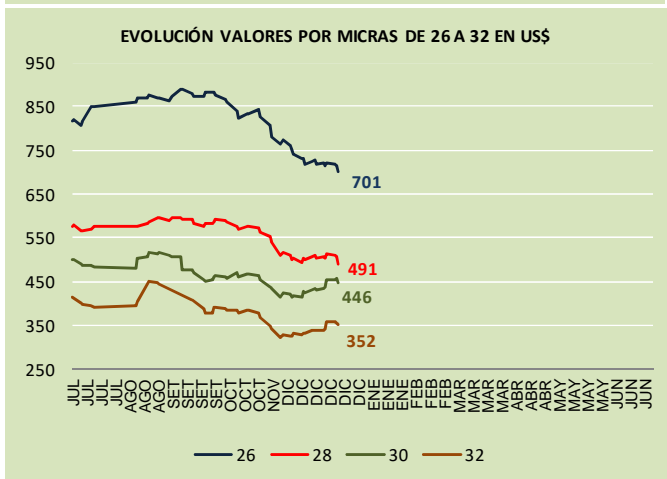
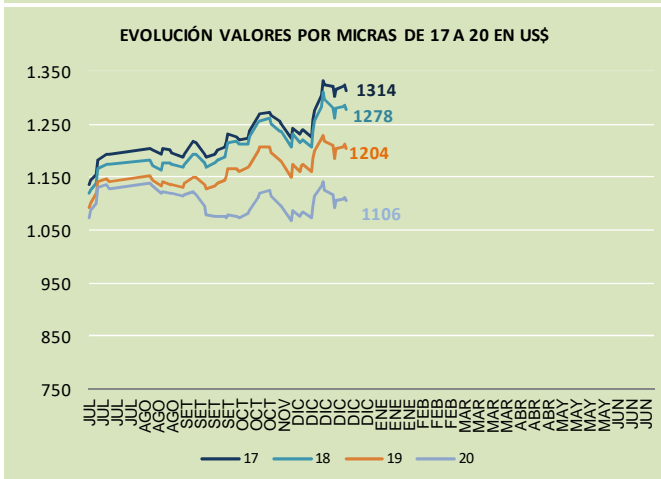
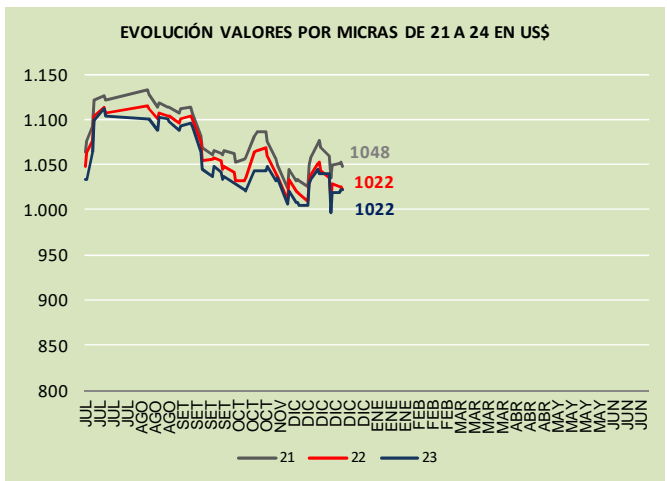
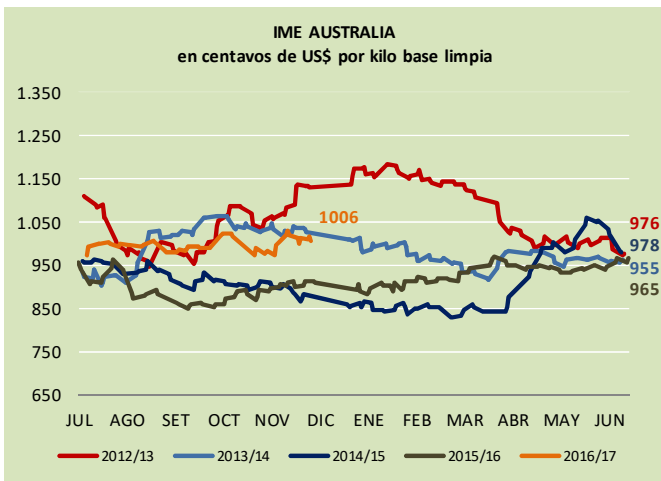
En la nueva zafra que se inició el pasado mes de julio, China continúa liderando el destino de las exportaciones de Australia con un 71.4% mientras que India permanece en segundo lugar con un 7.9%, Italia pasa a ocupar el tercer lugar con 5.5% y República Checa en cuarto lugar con un 4.8%, siguiéndole Korea y Egipto con un 4.3% y 0.9%.

El país que tuvo el mayor incremento en las exportaciones es China mientras que Korea lidera el ranking de los países con bajas en las compras.

**Las actividades continúan la próxima semana con 56.122 fardos estimados con dos días de remates.**

### Evolución de precios en Australia

En comparación con los valores de la semana pasada, las lanas registraron en su mayoría disminuciones, con excepción de la lana de 23 micras que se ubicó al alza en 0.3%. El resto de las categorías disminuyeron sus precios que se ubicaron entre un rango de 4.1% (lanas de 28 micras) y 0.1% (lanas de 19 micras).



## Nueva Zelanda

Con una subasta de 13.603 fardos en la Isla Sur y Norte la demanda compró el 79%. Los precios registraron bajas en moneda local y en dólares americanos con debilitamiento de la moneda. Mercado más restringido ante el receso de las fiestas y mayor disponibilidad de lana estimada para enero limitan los precios actuales. La lana de 33 a 35 micras disminuye a los US\$ 2.87 y las lanas con micronaje mayor a 35 micras bajan a los US\$ 2.82.

Buen nivel de competencia entre China, Australasia y Europa Occidental, con apoyo de Medio Oriente, India y Reino Unido.

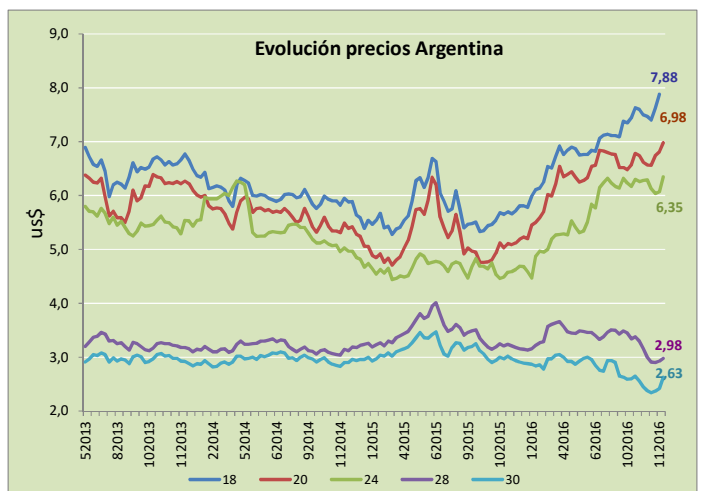
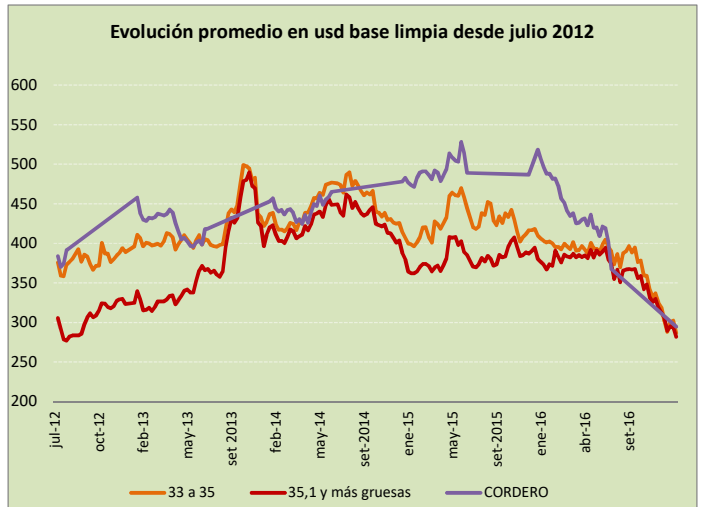
**El próximo remate es el 21 de diciembre con 6.800 fardos ofertados en la Isla Norte.**

Fuente: New Zealand Wool Services International Limited.

## Argentina

Las categorías registraron subas. La lana de 20 micras aumentó para ubicarse en US\$ 6.98, mientras que la lana de 24 micras se ubicó en US\$6.35. Se aclara que debido al decreto nacional N° 1207/2016 el valor de los reintegros de las lanas sucias se incrementó y eso fue aplicado en los precios orientativos del Sipym. Se aclara que no hubo modificaciones respecto a la quita de los reembolsos por puertos patagónicos debido a que en los precios orientativos del SIPyM no se habían incorporado.

Los precios son orientativos y al contado, para lanas de esquila, buena presentación, de buen largo de mecha, resistencia y color, puesta en el galpón de esquila, con 75% de rendimiento al peine en dólares. (en base a datos de Prolana)



## Sudáfrica (retoma en enero)

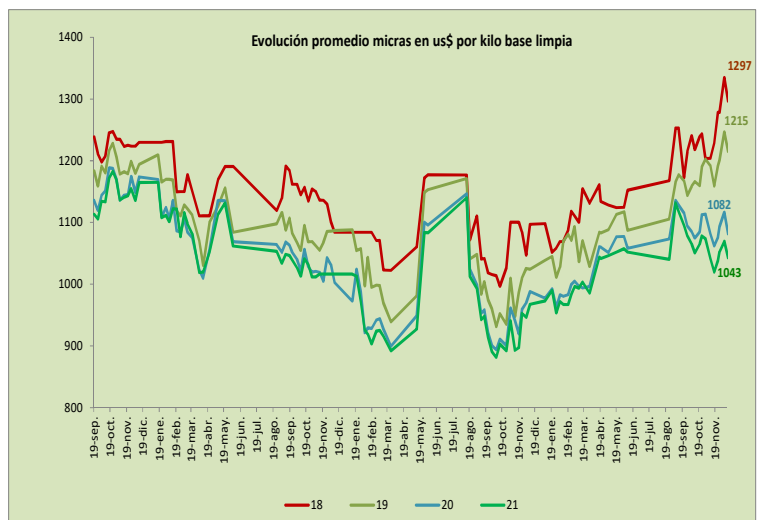
Los precios registraron disminuciones en moneda local y en dólares americanos, en un marco de fortalecimiento de la moneda respecto al dólar americano y con una oferta de buen volumen 15.085 fardos y 93% el porcentaje de venta. Mejor desempeño del mercado en los micronajes más gruesos en comparación a los finos y con demanda cubriendo activamente las órdenes de compra. Mercado competitivo en las lanas con mayor largo de mecha y lotes de mejor calidad.

Las lanas de 20 micras disminuyeron a US\$10.82 y las lanas de 21 micras disminuyeron a US\$ 10.43.

Modiano, Standard Wool, Stucken&Co. y Lempriere compitieron firmemente.

**El próximo remate está agendado para el 11 de enero con 11.534 fardos.**

Fuente: Elaboración SUL en base a datos de CAPEWOOLS



## Uruguay

Mercado interno comienza a enfriarse con menor cantidad de negocios concretados esta semana.

La Unión de Consignatarios Laneros publica los siguientes precios esta semana.

### Listado negocios:

- 1.600 kg de 20 micras a US\$ 6.80 más US\$ 1.00 subproductos grifa verde.
- 10.000 kg de 20 micras a US\$ 7.00 más US\$ 1.00 subproductos grifa verde.
- 4.500 kg de 21 micras a US\$ 6.60 más US\$ 1.00 subproductos grifa verde.
- Varios lotes de 21.5 micras a US\$ 5.85 / 6.00 sin acondicionar.
- Varios lotes de 21.5 micras a US\$ 6.25 más US\$ 1.00 subproductos grifa celeste.
- Varios lotes en el eje de 22 micras a US\$ 5.60 / 5.70 sin acondicionar.
- 6.000 kg de 23.5 micras a US\$ 5.85 más US\$ 1.00 subproductos grifa verde.
- 2.700 kg de 26.5 micras a US\$ 2.85 sin acondicionar.
- 3.000 kg de 28 micras a US\$ 2.70 grifa celeste.
- 1.800 kg de 28.3 micras a US\$ 2.55 más US\$ 0.60 subproductos grifa celeste.
- Varios lotes de poco volumen en el eje de 28.5 micras a US\$ 2.55 sin acondicionar.

### Negocio destacado:

Lote de 17.5 micras con 80.8% rendimiento al lavado a US\$ 7.87 más US\$ 1.00 subproductos.



## PRECIOS DEL MERCADO LANERO URUGUAYO

Período: Semana al 15 de diciembre de 2016

En usd por kilo base sucia, a levantar de estancia

Diámetro estimado en micras	LOTES SIN ACONDICIONAR	LOTES ACONDICIONADOS*	
		GRIFA CELESTE	GRIFA VERDE
Menor o igual a 18.5			7.87****
18.6 a 19.5			
19.6 a 20.5			6.80 / 7.00
20.6 a 21.5	5.85 / 6.00	6.25	6.60
21.6 a 22.5	5.60 / 5.70		
22.6 a 23.5			5.85
23.6 a 24.5			
24.6 a 25.5			
25.6 a 26.5	2.85		
26.6 a 27.5			
27.6 a 28.5	2.55	2.70	
28.6 a 29.5			
29.6 a 30.5			
30.6 a 32.0			
32.1 a 34.0			
Mayor o igual a 34.1			
Barriga y subproductos Finos	1.00	1.00	1.00
Barriga y subproductos General	0.60	0.60	
Cordero Fino			
Cordero General			

**Nota 1:** \* Base liquidación 90% a precio de vellón y 10% a precio de subproductos,

\*\* Incluye los 2 centavos de prima por Acondicionamiento Grifa Celeste,

\*\*\* Incluye los 7 centavos de prima por Acondicionamiento Grifa Verde,  
esquilas realizadas por Empresas Acreditadas por SUL.

\*\*\*\*Negocio destacado

Nota 2: El plazo máximo para el pago fue de 60 días de disponible el lote.

Los negocios que se realicen con otros plazos pueden provocar modificaciones en los valores.

Las diferencias de precios dentro de cada rango de micronaje, pueden estar determinadas,  
por el volumen, la finura, la calidad de la lana, la forma y plazo para el pago.

### PRECIOS DEL MERCADO LANERO URUGUAYO

Servando Gómez 2408 - Tel. 598 2 606 0707 - Montevideo

www.sul.org.uy e-mail: pbottaro@sul.org.uy – calisalgado@gmail.com

Twitter: @mercados\_sul – Facebook: SUL.org.uy

Se autoriza la reproducción total o parcial de esta publicación debiéndose citar la fuente en todos los casos.



**UNIÓN DE CONSIGNATARIOS Y REMATADORES DE LANA DEL URUGUAY INTEGRANTE DE  
LA CÁMARA MERCANTIL DE PRODUCTOS DEL PAÍS**

**PRECIOS PROMEDIOS LANA VELLON SUPERIOR A SUPRA , GALPÓN DE ESTANCIA (EN DÓLARES POR KILO)**

**Semana al 15 de diciembre de 2016**

RAZA	MICRONAJE	SIN ACONDICIONAR	GRIFA CELESTE	GRIFA VERDE
			PROMEDIO	PROMEDIO
Merino Súper fino	Menos de 17,9			
Merino Súper fino	18,0 a 18,9			
	19,0 a 19,9			
Merino Australiano / Dohne	20,0 a 20,9			
	21,0 a 21,9		6,73	
Merino/Ideal/Cruzas/ Dohne	22,0 a 22,9			
Cruzas Merino/Ideal/Merilín	23,0 a 23,9			
	24,0 a 24,9			
Cruzas finas	25,0 a 25,9			
	26,0 a 26,9			
Corriedale Fino	27,0 a 27,9	2,60		
Corriedale Medio	28,0 a 28,9		2,60	
Corriedale Grueso	29,0 a 29,9			
	30,0 a 31,5			
Corriedale muy grueso/Romney Marsh	31,6 a 34,0			
Romney Marsh	Más de 34,1			
Barriga y Subproductos Finos			1,00	
Barriga y Subproductos General		0,60	0,60	
Cordero Fino				
Cordero General				

**Observaciones:**

**Fuente:** Aloe 2000 Ltda. - Ricardo Stewart y Cia. Ltda.- Bruno Arrosa y Cia. S.A.- Barriola y Cia. S.A.-Escritorio Dutra Ltda.- Escritorio Romualdo Rodríguez Ltda.- Gaudín Hnos S.R.L.- Megaagro Haciendas Ltda. - Francisco Dotti S.C. - Victorica Consignaciones S.R.L.- Zambrano y Cia. S.A.

**\*Se autoriza la reproducción total de la presente publicación, solo en caso de citar la fuente:  
Unión de Consignatarios y Rematadores Laneros del Uruguay**