



Nº 1646 9 de diciembre de 2016

**EN ESTE NÚMERO:**

- **Australia:** Finaliza semana a la baja, con IME en US\$ en 1012 centavos por kilo base limpia.
- **Nueva Zelanda:** precios con variaciones dispares.
- **Sudáfrica:** con precios que registran bajas.
- **Unión de Consignatarios Laneros** informa precios esta semana en lanas finas y más gruesas.
- **Mercado interno** con menor cantidad de negocios.

**DIFERENCIA DE PRECIOS**

Micronajes	01/12/2016	09/12/2016
19 vs 22	+14%	+14.8%
26 vs 28	+42%	+40.6%

www.sul.org.uy  
 Tel. (598) 2606 0707  
 Servando Gomez 2408 - Montevideo  
 Twitter: @mercados\_sul  
 Facebook: SUL.org.uy  
 pbottaro@sul.org.uy  
 calisalgado@gmail.com

# EL MERCADO LANERO

## AUSTRALIA

En la última semana hubo tres días de remates con una oferta que se ubicó en 53.248 fardos y una demanda del 86.6%. El mercado tuvo una baja de 29 centavos en dólares australianos y de 9 centavos en dólares americanos.



El IME US\$ permanece por encima de su valor a igual fecha de la zafra pasada, ubicándose en 1012. La moneda aumentó 1% en comparación al cierre de la semana anterior. En gráfico adjunto se muestra la evolución del indicador tanto en dólares australianos como en dólares americanos.

	IME AU\$	IME US\$	TC (au\$/us\$)	Fardos Ofertados
8-Dic-2016	1349	1012	0.7502	835.847
10-Dic-2015	1251	913	0.7295	783.304
Variación	+7.8%	+10.9%	+2.8%	+6.7%

Fuente: en base a datos Awex

### Exportaciones Australia: (periodo julio a octubre 2016)

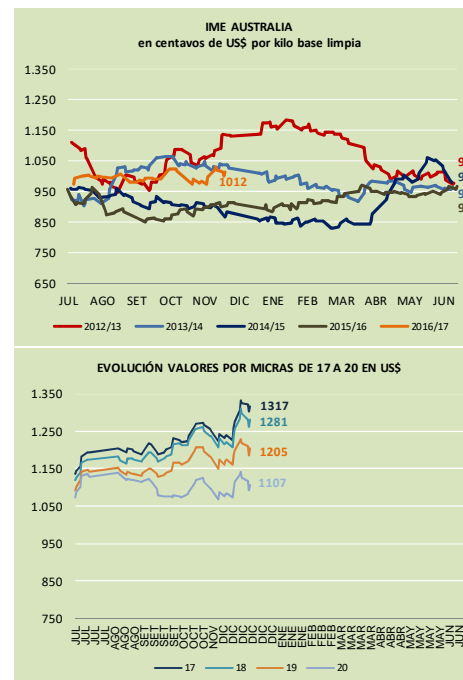
El 91% de las exportaciones son de lana sucia, el 3% lavada y el 6% carbonizada. En la nueva zafra que se inició el pasado mes de julio, China continúa liderando el destino de las exportaciones de Australia con un 71.4% mientras que India permanece en segundo lugar con un 7.9%, Italia pasa a ocupar el tercer lugar con 5.5% y República Checa en cuarto lugar con un 4.8%, siguiéndole Korea y Egipto con un 4.3% y 0.9%.

El país que tuvo el mayor incremento en las exportaciones es China mientras que Korea lidera el ranking de los países con bajas en las compras.

**Las actividades continúan la próxima semana con 56.122 fardos estimados con dos días de remates.**

### Evolución de precios en Australia

En comparación con los valores de la semana pasada, las lanas registraron variaciones dispares. Las categorías que disminuyeron sus precios se ubicaron entre un rango de 1.9% (lanas de 19.5 micras) y 0.2% (lanas de 16.5 micras). Las lanas que aumentaron su valor son las de 26, 28, 30 y 32 micras en 0.4%, 1.4%, 5.3% y 5.6% respectivamente.



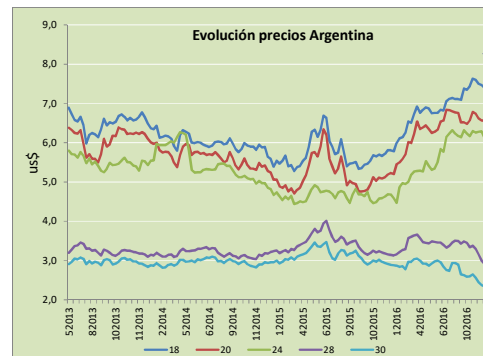
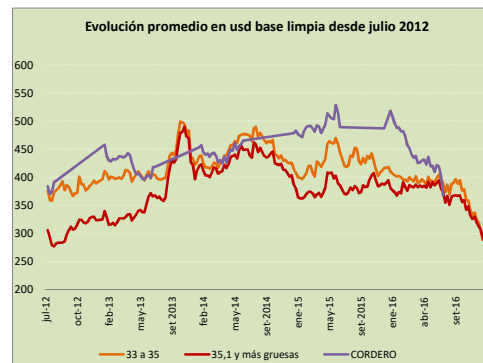
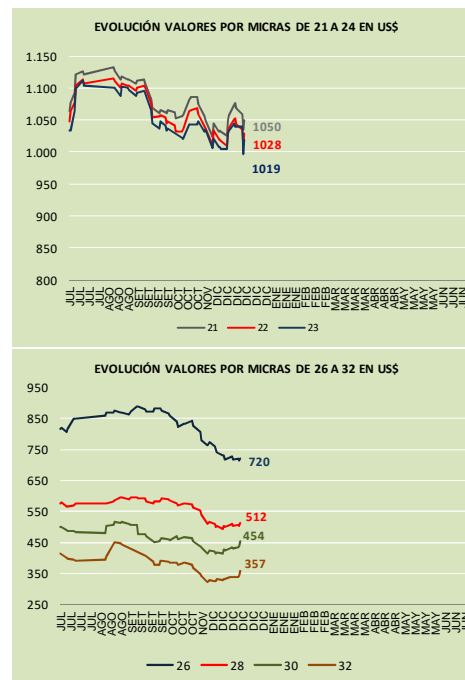
## Nueva Zelanda

Con una subasta de 9.430 fardos en la Isla Norte la demanda compró el 93%. Los precios registraron bajas en moneda local y variaciones dispares en dólares americanos con fortalecimiento de la moneda. Mercado continúa con objetivos específicos de compras de lanas de muy buena calidad. La lana de 33 a 35 micras aumenta a los US\$ 3.02 y las lanas con micronaje mayor a 35 micras bajan a los US\$ 2.94. Buen nivel de competencia entre China, Australasia y Europa Occidental, con apoyo de Medio Oriente, India y Reino Unido. **El próximo remate es el 15 de diciembre con 6.000 fardos ofertados en la Isla Norte y 7.000 fardos en Isla Sur.**

Fuente: New Zealand Wool Services International Limited.

## Argentina (no informa precios esta semana)

Las categorías registraron subas. La lana de 20 micras aumentó para ubicarse en US\$ 6.81, mientras que la lana de 24 micras se ubicó en US\$6.07. Se aclara que los precios orientativos del Sipym no incluyen los reembolsos por puertos Patagónicos. El tipo de cambio entre el dólar americano y el peso argentino subió fuertemente incrementándose 33 centavos con respecto al cierre de la semana anterior del mercado lanero. Los precios son orientativos y al contado, para lanas de esquila, buena presentación, de buen largo de mecha, resistencia y color, puesta en el galpón de esquila, con 75% de rendimiento al peine en dólares. (en base a datos de Prolana)



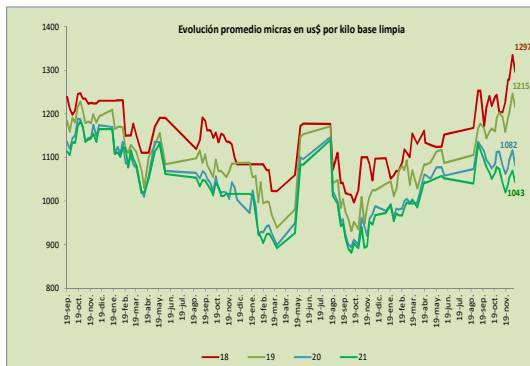
## Sudáfrica

Los precios registraron disminuciones en moneda local y en dólares americanos, en un marco de fortalecimiento de la moneda respecto al dólar americano y con una oferta de buen volumen 15,085 fardos y 93% el porcentaje de venta. Mejor desempeño del mercado en los micronajes más gruesos en comparación a los finos y con demanda cubriendo activamente las órdenes de compra. Mercado competitivo en las lanas con mayor largo de mecha y lotes de mejor calidad.

Las lanas de 20 micras disminuyeron a US\$10.82 y las lanas de 21 micras disminuyeron a US\$ 10.43. Modiano, Standard Wool, Stucken&Co. y Lempriere compitieron firmemente.

**El próximo remate está agendado para el 11 de enero con 11.534 fardos.**

Fuente: Elaboración SUL en base a datos de CAPEWOOLS



## Uruguay

Mercado interno comienza a enfriarse con menor cantidad de negocios concretados esta semana.

La Unión de Consignatarios Laneros publica los siguientes precios esta semana.

### Listado negocios:

- Lote en el eje de 20 micras a US\$ 7.20 más US\$ 1.00 subproductos grifa verde.
- Lote de 21.2 micras a US\$ 6.80 con US\$ 1.00 subproductos con 79% rendimiento al lavado.
- Varios lotes de 21.5 micras a US\$ 6.30 y US\$ 6.50 grifa celeste.
- 7.000 kg de 21.5 micras a US\$ 5.70 más US\$ 1.00 sin acondicionar.
- Varios lotes de 21.5 micras a US\$ 6.80 más US\$ 1.00 grifa verde.
- 3.000 kg de 24 micras a US\$ 5.50 con US\$ 0.80 subproductos grifa verde con rendimiento de 78%.
- 600 kg de 24.2 a US\$ 4.00 con US\$0.60 sin acondicionar.
- 4.200 kg de 27.7 micras a US\$ 2.85 más US\$ 0.60 grifa verde.
- 550 kg de 28 micras a US\$ 2.35 más US\$ 0.60 sin acondicionar.
- 800 kg de 28 micras a US\$ 2.35 más US\$ 0.60 sin acondicionar.
- 2.500 kg de 28 micras a US\$ 2.80 más US\$ 0.60 subproductos grifa celeste.
- Varios lotes de poco volumen en el eje de 28.5 micras entre US\$ 2.40 y US\$ 2.45 (400 / 500 / 600 / 800 kg).
- 5.000 kg de 28.5 micras a US\$ 2.55 más US\$ 0.60 subproductos sin acondicionar.

### Negocio destacado:

Sobre el fin de la semana pasada se concretaron 110.000 kg a US\$ 7.80 más US\$ 1.00 subproductos en el eje de 19 micras grifa verde.



## PRECIOS DEL MERCADO LANERO URUGUAYO

Período: Semana al 8 de diciembre de 2016

En usd por kilo base sucia, a levantar de estancia

Diámetro estimado en micras	LOTES SIN ACONDICIONAR	LOTES ACONDICIONADOS*	
		GRIFA CELESTE	GRIFA VERDE
Menor o igual a 18.5			
18.6 a 19.5			7.80****
19.6 a 20.5			7.20
20.6 a 21.5	5.70	6.30 / 6.50	6.80
21.6 a 22.5			
22.6 a 23.5			
23.6 a 24.5	4.00		5.50
24.6 a 25.5			
25.6 a 26.5			
26.6 a 27.5			
27.6 a 28.5	2.35 / 2.40 / 2.45 / 2.55	2.80	2.85
28.6 a 29.5			
29.6 a 30.5			
30.6 a 32.0			
32.1 a 34.0			
Mayor o igual a 34.1			
Barriga y subproductos Finos	0.60	1.00	1.00 / 0.80
Barriga y subproductos General	0.60	0.60	0.60
Cordero Fino			
Cordero General			

**Nota 1: \* Base liquidación 90% a precio de vellón y 10% a precio de subproductos, \*\* Incluye los 2 centavos de prima por Acondicionamiento Grifa Celeste, \*\*\* Incluye los 7 centavos de prima por Acondicionamiento Grifa Verde, esquilas realizadas por Empresas Acreditadas por SUL.**

**\*\*\*\*Negocio destacado**

**Nota 2: El plazo máximo para el pago fue de 60 días de disponible el lote.**

Los negocios que se realicen con otros plazos pueden provocar modificaciones en los valores. Las diferencias de precios dentro de cada rango de micronaje, pueden estar determinadas, por el volumen, la finura, la calidad de la lana, la forma y plazo para el pago.

### PRECIOS DEL MERCADO LANERO URUGUAYO

Servando Gómez 2408 - Tel. 598 2 606 0707 - Montevideo

www.sul.org.uy e-mail: pbottaro@sul.org.uy – calisalgado@gmail.com

Twitter: @mercados\_sul – Facebook: SUL.org.uy

Se autoriza la reproducción total o parcial de esta publicación debiéndose citar la fuente en todos los casos.



**UNIÓN DE CONSIGNATARIOS Y REMATADORES DE LANA DEL URUGUAY INTEGRANTE DE  
LA CÁMARA MERCANTIL DE PRODUCTOS DEL PAÍS**

PRECIOS PROMEDIOS LANA VELLON SUPERIOR A SUPRA , GALPÓN DE ESTANCIA (EN DÓLARES POR KILO)

Semana al 08 de diciembre de 2016

RAZA	MICRONAJE	SIN ACONDICIONAR	GRIFA CELESTE	GRIFA VERDE
			PROMEDIO	PROMEDIO
Merino Súper fino	Menos de 17,9			
Merino Súper fino	18,0 a 18,9			
	19,0 a 19,9			
Merino Australiano / Dohne	20,0 a 20,9		6,50	6,95
	21,0 a 21,9			7,00
Merino/Ideal/Cruzas/ Dohne	22,0 a 22,9			6,50
Cruzas Merino/Ideal/Merilín	23,0 a 23,9	5,50		6,30
	24,0 a 24,9			
Cruzas finas	25,0 a 25,9	4,80		
	26,0 a 26,9			
Corriedale Fino	27,0 a 27,9	2,50	2,75	
Corriedale Medio	28,0 a 28,9			3,00
Corriedale Grueso	29,0 a 29,9			
	30,0 a 31,5			
Corriedale muy grueso/Romney Marsh	31,6 a 34,0			
Romney Marsh	Más de 34,1			
Barriga y Subproductos Finos		0,90	1,00	1,00
Barriga y Subproductos General		0,50	0,60	0,60
Cordero Fino				
Cordero General				

**Observaciones:**

*Fuente: Aloe 2000 Ltda. - Ricardo Stewart y Cia. Ltda.- Bruno Arrosa y Cia. S.A.- Barriola y Cia. S.A.-Escritorio Dutra Ltda.- Escritorio Romualdo Rodríguez Ltda.- Gaudín Hnos S.R.L.- Megaagro Haciendas Ltda. - Francisco Dotti S.C. - Victorica Consignaciones S.R.L.- Zambrano y Cia. S.A.*

*\*Se autoriza la reproducción total de la presente publicación, solo en caso de citar la fuente:  
Unión de Consignatarios y Rematadores Laneros del Uruguay*